

新築住宅

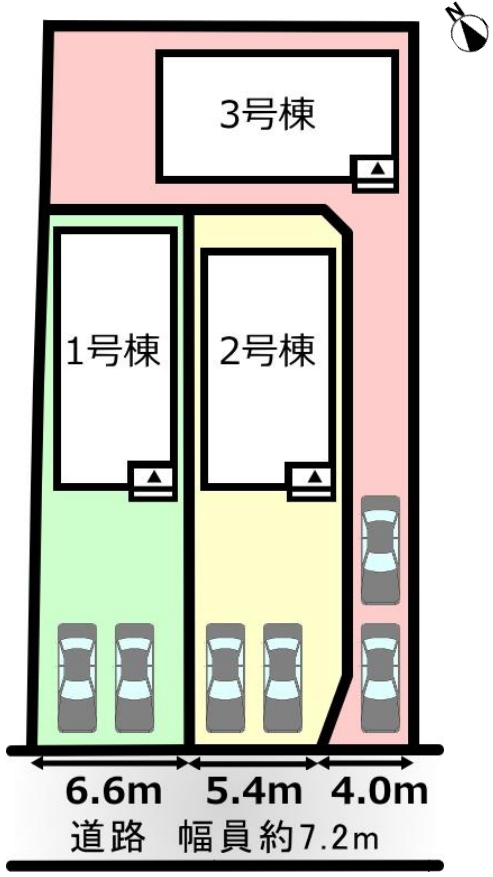
クレイドルガーデン 碧南市平七町 第3

- 学区/日進小学校、東中学校
- 名鉄三河線「碧南」駅 徒歩15分

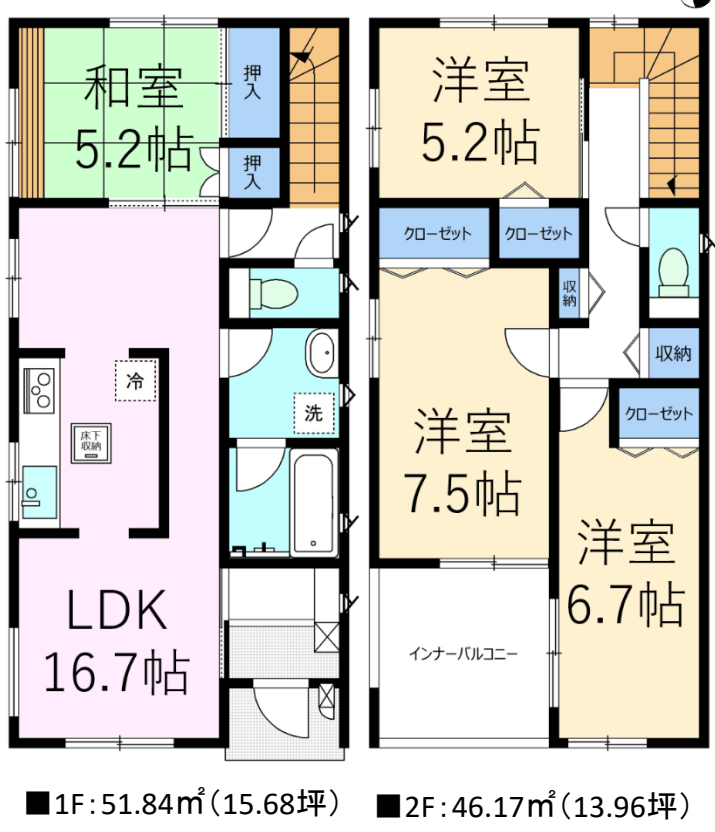
2021年2月 完成予定

Life Information			
棚尾保育園	337m 徒歩5分	ゲンキー	149m 徒歩2分
日進小学校	620m 徒歩8分	コンビニ	387m 徒歩5分
東中学校	2,132m 徒歩27分	ピアゴ	584m 徒歩8分

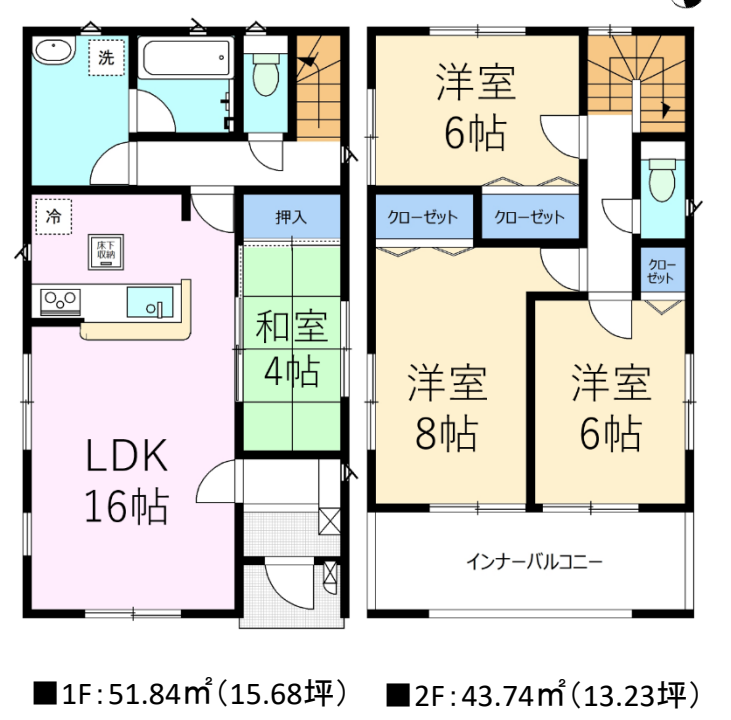
【配置図】



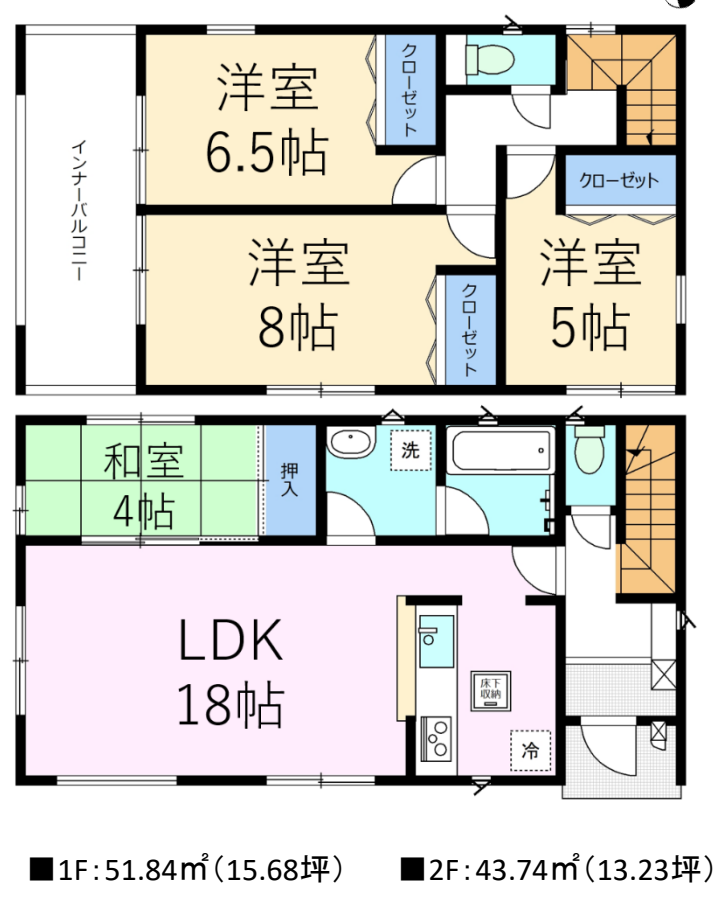
1号棟 価格 **2,690**万円 (税込)
4LDK
 ■敷地面積: 144.99㎡ (43.85坪)
 ■延床面積: 98.01㎡ (29.64坪)
 インナーバルコニー7.29㎡除く



2号棟 価格 **2,690**万円 (税込)
4LDK
 ■敷地面積: 147.99㎡ (44.76坪)
 ■延床面積: 95.58㎡ (28.91坪)
 インナーバルコニー9.72㎡除く



3号棟 価格 **2,390**万円 (税込)
4LDK
 ■敷地面積: 184.15㎡ (55.70坪)
 ■延床面積: 95.58㎡ (28.91坪)
 インナーバルコニー9.72㎡除く



- 【物件概要】
- ・所在地/碧南市平七町三丁目36番3の一部・交通/名鉄三河線「碧南」駅徒歩15分
 - ・構造、規模/木造サイディング貼スレート葺又は、アスファルトシングル葺、ガルバリウム鋼板横葺2階建
 - ・土地権利/所有権・地目/宅地・都市計画/市街化区域・用途地域/準工業地域・建ぺい率/60%・容積率/200%
 - ・築年月/2021年2月完成予定・駐車場/有(2台)・建築中・引渡日/相談・接道状況/配置図参照・設備/電気、上下水道、LPG・取引態様/仲介

地域No.1の情報提供を目指します。

●お問い合わせは
0800-200-3519

三幸住宅株式会社

〒447-0858 愛知県碧南市石橋町4-97 TEL:0566-48-2251 FAX:0566-42-0707

■(社)愛知県宅地建物取引業協会会員・愛知県知事(11)第10340号
 ■担当: 石川(公) / 影山 / 須藤
 ■取引形態: 仲介 ■手数料: 3% + 6万 × 消費税
 ■ホームページ随時更新中 <http://sankou-1.jp/> で検索できます。